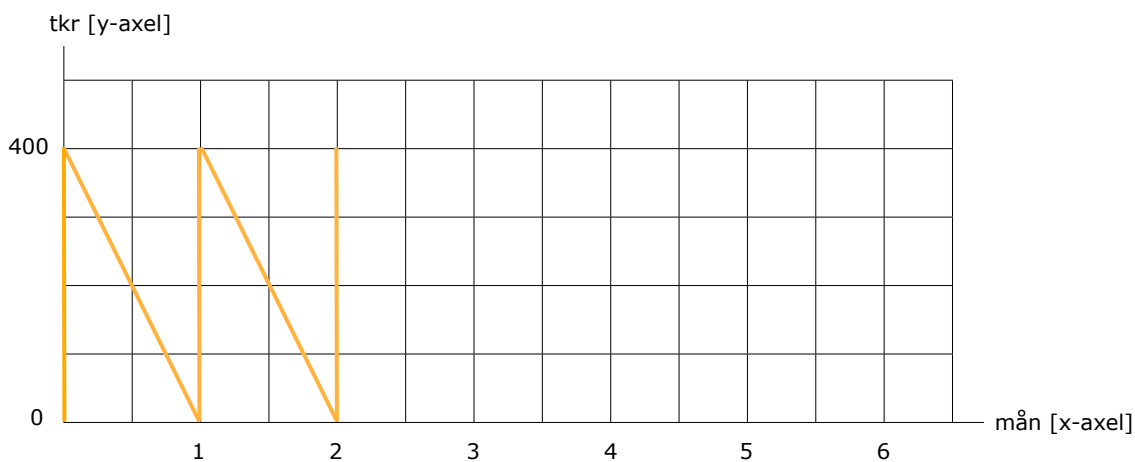


A.

Markera nivåerna för max-, min- och genomsnittslager i nedan bild.



B.

Rörlager Syd AB arbetar med olika inköpsscenarios.
Hjälp dem beräkna deras genomsnittliga lager.

Maxlager	Minlager	Genomsnittligt lager
80 000	0	
170 000	0	
400 000	20 000	
560 000	50 000	

C.

Heavy Metall AB har valt att hålla ett buffertlager.
Hjälp företaget beräkna deras genomsnittliga lager.

Maxlager	Buffertlager	Genomsnittligt lager
380 000	110 000	
890 000	150 000	
450 000	80 000	
320 000	50 000	